

1

CHALON-SUR-SAÔNE

L'Abattoir est un des 13 CNAR, labellisé par le Ministère de la Culture. Toute l'année, l'équipe de L'Abattoir / Chalon dans la Rue accueille et soutient les compagnies des Arts de la Rue pour leur permettre de prendre le temps de la création dans un lieu pensé pour servir l'aboutissement de leurs projets. Chaque année, ce sont 9 à 17 compagnies qui sont accueillies et suivies par L'Abattoir. Ces compagnies sont régulièrement programmées dans le Festival Chalon dans la Rue (1000 représentations), ou en saison dans le cadre des Quartiers de lune (25 représentations).

L'ABATTOIR / CENTRE NATIONAL DES ARTS DE LA RUE
CHALON DANS LA RUE / FESTIVAL TRANSNATIONAL DES ARTISTES DE LA RUE

2

CORBIGNY

La Transverse est un espace neuf, dédié au développement des arts de la rue sur un territoire rural. Avec son projet artistique de Scène Ouverte aux Arts Publics, La transverse développe depuis 2006 des partenariats avec des collectivités du haut Nivernais et du Parc naturel régional du Morvan pour la mise en place de résidences de création, d'ateliers de pratiques artistiques et de temps consacrés à la diffusion de spectacles. A l'année, La transverse organise entre 8 et 12 résidences, 10 soirées publiques et un festival. La Cie METALVOICE est résidente permanente du lieu.

LA TRANSVERSE / SCÈNE OUVERTE AUX ARTS PUBLICS
CIE METALVOICE

3

NEVERS

Depuis 2000, l'association Alarue organise au mois de juillet le festival "LES ZACCROS D' MA RUE". Pendant 8 à 10 jours, 200 représentations gratuites, liées aux arts de la rue et de la piste sont présentées à Nevers et dans son agglomération. Tout au long de l'année, des compagnies sont accueillies en résidence et ensuite programmées lors du festival. Alarue s'attache aussi, à repérer et programmer des compagnies émergentes dans le dispositif "coups de pouce". Depuis 2008, le travail de l'association s'articule également autour de projets participatifs d'envergure avec les habitants de Nevers.

ASSOCIATION ALARUE / LES ZACCROS D' MA RUE

EN

BOURGOGNE-FRANCHE-COMTE UN SECTEUR ARTISTIQUE FORT

4

BESANÇON

Nathalie Pernette, chorégraphe et danseuse, fonde en septembre 2001 sa propre compagnie. La compagnie Pernette, sous sa direction artistique, a trouvé en 14 ans, sa place dans le paysage chorégraphique national et international. La compagnie a depuis septembre 2011, aménagé un espace de 300 m2 dans l'ancienne usine Supérieur. Ce lieu est dédié au travail de répétition, de recherche de la compagnie, au projet Hors-Limite(s) initié par la compagnie pour contribuer au développement de la danse en Franche-Comté, dont l'accueil de compagnie extérieures au territoire franc-comtois en résidence et à l'accueil de nombreuses équipes régionales dans leurs répétitions.

CIE PERNETTE

5

AUDINCOURT

Le théâtre de l'Unité, créé en 1968, est installé depuis 2002 sur le site Japy à Audincourt (Doubs). De 1991 à 2000, la compagnie dirige la Scène nationale de Montbéliard. Il crée des événements qui marquent les villes comme le Réveillon des Boulons. Depuis 2000, la compagnie est implantée à Audincourt, dans la Friche Japy, qui devient rapidement un lieu de création partagé avec de nombreuses compagnies de passage (un studio pour 300 spectateurs). Le Théâtre de l'Unité s'exporte à l'étranger et a une activité de transmission avec des stages annuels, des ateliers théâtre dans les collèges et surtout l'accueil de 20 compagnies par an. Sa présence sur le territoire de l'aire urbaine Belfort Montbéliard est incontestable avec un rayonnement régional étendu jusqu'à l'Alsace.

LE THÉÂTRE DE L'UNITÉ

6

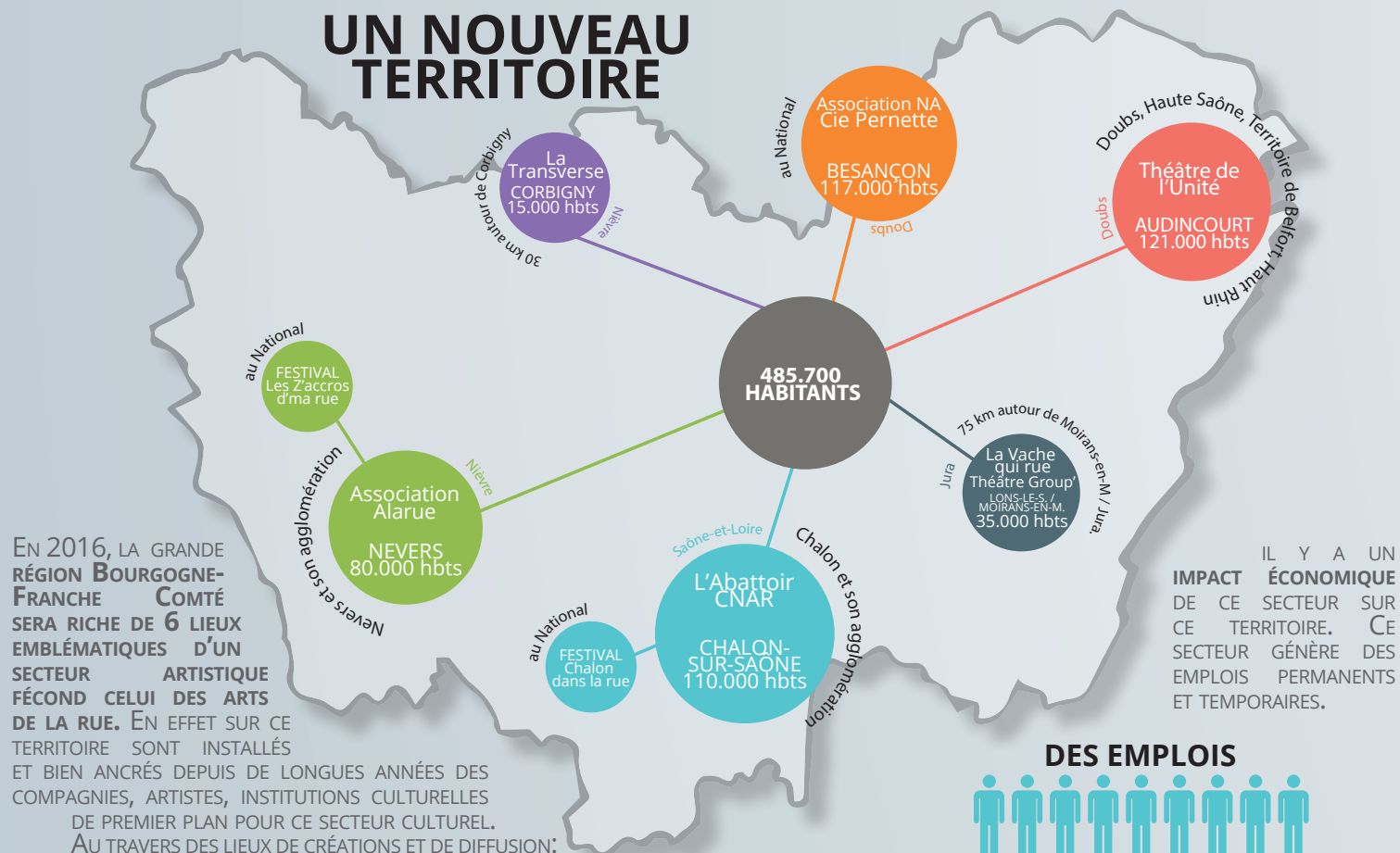
MOIRANS-en-M. / LONS-le-SAUNIER

Depuis 1992, aux anciens Abattoirs de Lons-le-Saunier, le Théâtre Group', compagnie professionnelle, travaille au développement des arts de la rue dans le Jura et la Franche-Comté. Leurs armes favorites : improvisation et participation du public, ton humoristique et satirique dans des ambiances clinquantes et ringardés à souhait. La compagnie a fondé "L'Amuserie", lieu de diffusion typé arts de la rue à Lons-le-S. Sollicitée en 2003, elle reprend la direction artistique et la gestion de "La Vache Qui Rue", lieu de création typé arts de la rue à Moirans-en-Montagne. Croisement de styles et de savoir-faire, on y écrit, répète, met en scène, crée et construit. A chaque résidence, les artistes proposent différentes actions culturelles : répétition ou présentation publique accompagnée d'un goûter culturel avec échanges avec le public.

THÉÂTRE GROUP' / L'AMUSERIE / LA VACHE QUI RUE

INFOGRAPHIE DES ARTS DE LA RUE

UN NOUVEAU TERRITOIRE

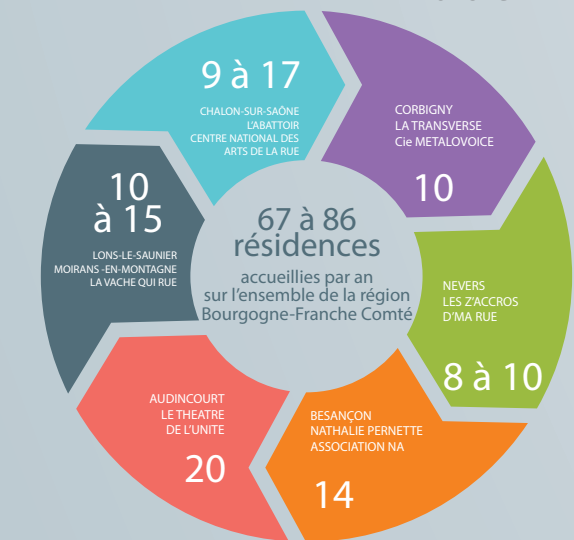


EN 2016, LA GRANDE RÉGION BOURGOGNE-FRANCHE-COMTÉ SERA RICHE DE 6 LIEUX EMBLÉMATIQUES D'UN SECTEUR ARTISTIQUE FÉCOND CELUI DES ARTS DE LA RUE. EN EFFET SUR CE TERRITOIRE SONT INSTALLÉS ET BIEN ANCRÉS DEPUIS DE LONGUES ANNÉES DES COMPAGNIES, ARTISTES, INSTITUTIONS CULTURELLES DE PREMIER PLAN POUR CE SECTEUR CULTUREL.

IL Y A UN IMPACT ÉCONOMIQUE DE CE SECTEUR SUR CE TERRITOIRE. CE SECTEUR GÉNÈRE DES EMPLOIS PERMANENTS ET TEMPORAIRES.

DES ARTISTES DES COMPAGNIES

COMMUNES ET DÉVELOPPENT LA VITALITÉ ÉCONOMIQUE DES TERRITOIRES TOUT AU LONG DE L'ANNÉE.

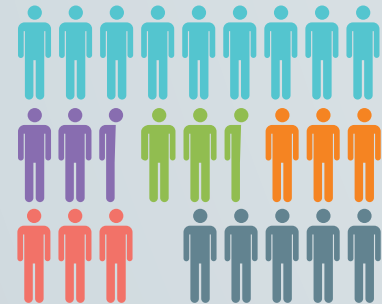


LES ARTS DE LA RUE ENGLOBENT UN ENSEMBLE DE PRATIQUES ARTISTIQUES QUI ONT LIEU DANS L'ESPACE PUBLIC. IL S'AGIT DE LA PRATIQUE CULTURELLE LA PLUS POPULAIRE DERRIÈRE LE CINÉMA.

LES PROFESSIONNELS DES ARTS DE LA RUE SONT SOUTENUS EN RÉSIDENCES D'ÉCRITURES, DE CONSTRUCTIONS, DE RÉPÉTITIONS...

DANS DES DOMAINES VARIÉS: THÉÂTRE, CIRQUE, CLOWN, ART FORAIN, MARIONNETTES, ARTS PLASTIQUES ET NUMÉRIQUES, DANSE...

DES EMPLOIS



DE NOMBREUX SECTEURS BÉNÉFICIENT DE SUPPLÉMENTS D'ACTIVITÉS GRÂCE À CERTAINES ACTIVITÉS DES ARTS DE LA RUE (LES FESTIVALS NOTAMMENT : HÔTELLERIES, COMMERCES...)

DES PARTENAIRES

LES PARTENAIRES DE CES STRUCTURES SONT SURTOUT DES INSTITUTIONS PUBLIQUES ETAT, RÉGION, DÉPARTEMENT, AGGLOMÉRATION, VILLE...



DES BUDGETS

